

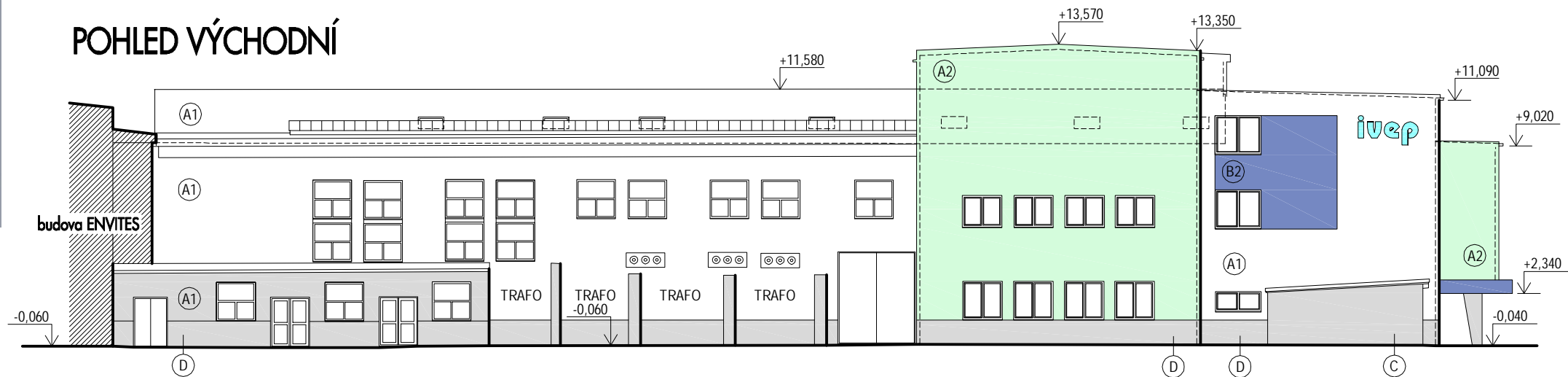
POHLED SEVERNÍ



vizualizace - severovýchodní pohled - administrativa



POHLED VÝCHODNÍ



ozn.	barva /	popis
A1	BÍLÁ	FASÁDNÍ ZATEPLOVACÍ SYSTÉM, IZOLANT EPS TL. 160mm, OMÍTKA SILIKON-SILIKÁTOVÁ, HLAZENÁ STRUKTURA, ZRNO 1,5
A2	ŠEDOZELENÁ	včetně rohových, okenních a ukončovacích profilů a dalšího příslušenství
B1	SVĚTLÉ ZELENÁ	FASÁDNÍ ZATEPLOVACÍ SYSTÉM, IZOLANT EPS TL. 140mm, OMÍTKA SILIKON-SILIKÁTOVÁ, HLAZENÁ STRUKTURA, ZRNO 1,5
B2	TMAVĚ MODRÁ	včetně rohových, okenních a ukončovacích profilů a dalšího příslušenství
C	ŠEDÁ	FASÁDNÍ NÁTĚR
D	ŠEDÁ	SOKLOVÝ FASÁDNÍ ZATEPLOVACÍ SYSTÉM, IZOLANT XPS TL. 140mm, OMÍTKA MOZAIKOVÁ
bez ozn. na výkrese	RAL 9007 (tm. stříbrná)	KLEMPÍŘSKÉ A ZÁMEČNICKÉ VÝROBKY (oplechování, parapety, zábradlí, ...), VENKOVNÍ ZALUZIE
	RAL 9016 (bílá)	OKNA

±0,000=209,60

Hlavní projektant: Ing. arch. Přemysl Mazal	Kontroloval, zodp. projektant: Ing. arch. Lenka Mazalová	Vypracoval: Ing. arch. Přemysl Mazal	Ing. arch. Lenka Mazalová autorizovaný architekt Stárkova 359/8a, 602 00 Brno IČ: 621 71 950	
Kraj, obec: Jihomoravský, Brno		Parc.č., kat. území: 427, Dolní Heršpice		Datum: 12/2015
Investor: IVEP, a.s., Vídeňská 137/117A, 619 00 Brno		Název akce: Modernizace budov v areálu IVEP, a.s., Vídeňská 137/117A, Brno fasády administrativní budovy a přiléhajících hal, zateplení střech		Stupeň: DVZ
Obsah: POHLEDY S,V - NÁVRH - BAREVNÉ ŘEŠENÍ		Měřítko: 1:250		Číslo výkresu: 1.09

